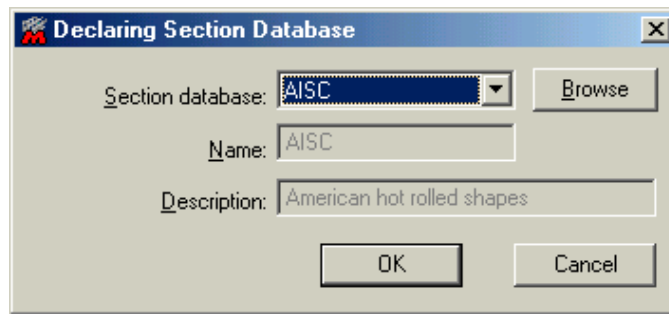


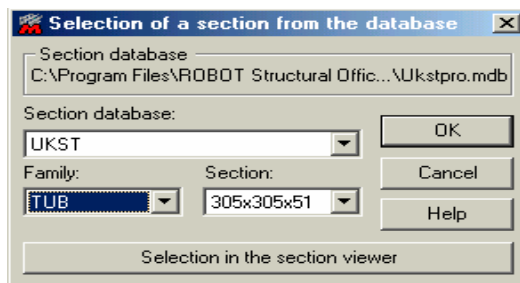
- 40 -

في مثالنا هذا تم الإعتماد على الكود البريطاني UKST الخاص بالصلب المعالج على الساخن ، ويمكن لنا من خلال هذه النافذة إضافة كود جديد إلى قائمة الكودات الموجودة ضمن النافذة وذلك عن طريق الأمر Adding of new database to the list فتظهر القائمة التالية :



- 41 -

نختار من خلالها الكود المطلوب و الموجود ضمن البرنامج من القائمة Section database: أو بإضافة كود جديد غير موجود ضمن البرنامج عن طريق الأمر ، كما يمكن حذف أحد الكودات من القائمة عن طريق الأمر Delete... . كما يمكن تحديد الكود المعتمد في التصميم عن طريق الأمر الموجود ضمن النافذة (- C -) والذي يظهر لنا النافذة التالية :



- 42 -

نحدد الكود من القائمة Section database : ونوع العنصر من القائمة Family : وأبعاد العنصر من خلال القائمة Section ، كما يمكن مشاهدة مقطع العنصر المختار و مواصفاته عن طريق الأمر Selection in the section viewer مع إمكانية تعديل أبعاد ونوع المقطع من خلال القائمة الموجودة في أسفل النافذة Section Database .